

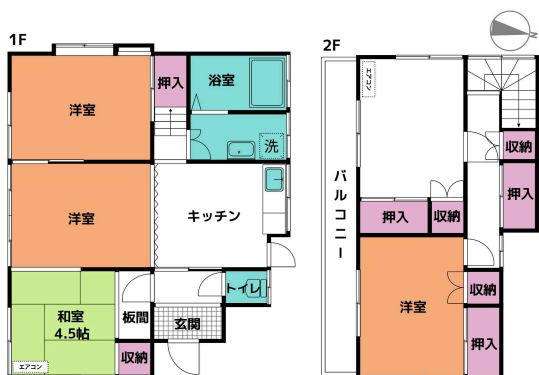
価格	190 万円	交通	東武鉄道 東武越生線「川角」駅 バス8分「城山荘」停歩1分、車7分2.8km	所在	〒350-0247 埼玉県坂戸市西坂戸4-22-12
----	--------	----	---	----	-------------------------------

## 坂戸市西坂戸 中古戸建

- ◆城西大学徒歩18分！住居・投資どちらもOK！
- ◆スーパー・幼稚園が徒歩7分で生活便利！
- ◆高台で眺望良好！自然豊かな理想の田舎暮らし！



<間取図>



<周辺地図>



土地	権利 ( 所有権 ) 地目 ( 宅地 ) 敷地面積 ( 公簿 ) 128.06 m <sup>2</sup> ( 38.74 坪 ) 地勢 ( 平坦地 ) セットバック ( なし ) 接道 ( 北側 ) 幅員 約6 m 公道 接道 ( 南西側 ) 幅員 約5 m 公道
建物	構造 ( 木造セメント瓦葺2階建 ) 建築 ( 昭和49年6月21日 ) 増築 ( あり ) 1階 ( 51.17 m <sup>2</sup> ) 2階 ( 34.48 m <sup>2</sup> ) 合計 ( 公簿 ) 85.65 m <sup>2</sup> ( 25.91 坪 ) 間取り ( 5DK ) バルコニー ( あり ) 残置物 ( あり ) 空き家期間 ( 1年 ) 不具合箇所 ( なし )
法令制限	建ぺい率 ( 50% ) 容積率 ( 100% ) 用途地域 ( 第1種低層住居専用地域 ) 都市計画 ( 市街化区域 ) 再建築 ( 可 ) 災害危険区域 ( - ) その他制限 ( 第22・23条区域、景観法 高さ制限、斜線制限、日影 )
施設	水道 ( 上水道 ) ガス ( 都市ガス ) 下水 ( 公共 ) 雑排水 ( 公共 ) 雨水 ( 浸透 ) 電気 ( 東京電力 ) 駐車場 ( なし )
条件	内見方法 ( キーボックス ) 引渡時期 ( 相談 ) 仲介手数料 ( 300,000円 (税別) ) 固定資産税 ( 令和8年度 確認中 円/年 ) 管理費等 ( なし ) 中間省略登記 ( なし ) その他 ( )
備考	※ 現況有姿・契約不適合責任免責 ※ 測量未測量 #移住 #投資

※このマップは概要紹介図です。図面と現況が異なる場合は現況優先となります。地図等の複製、再配布はできません。



### 株式会社リノバ

国土交通大臣 (1) 第 10509 (社)全日本不動産協会会員  
〒154-0024 東京都世田谷区三軒茶屋1-32-18 シティドエル三軒茶屋205  
TEL : 03-3411-5575 FAX : 03-6413-8520 Mail : uru@renova-inc.co.jp

★★★買取 & 客付パートナー募集中★★★  
仲介は30万円、紹介だけでも15万円！！

買取条件  
はこちら▶



販売物件  
はこちら▶



担当 高橋 070-6431-1431

AD 相談 取引態様 媒介